

交通INFORMATION

J R

■東京方面■
上野(信越方面)・・・長野(飯山線)・・・戸狩野沢温泉駅(約3時間45分)

■大阪・名古屋方面■
新大阪(東海道新幹線)・・・名古屋(中央本線)・・・長野(飯山線)・・・戸狩野沢温泉駅(約5時間)
中戸狩野沢温泉駅から、マイクロバスにて送迎もいたします。ご相談下さい。

■東京方面■
東京・・・関越自動車道・・・上信越自動車道佐久IC・・・R18長野・・・R117戸狩(約4時間30分)
東京・・・関越自動車道・・・塩沢石打IC・・・R353中里・・・R117戸狩(約3時間40分)
東京・・・関越自動車道・・・六日町IC・・・R253十日町・・・R117戸狩(約4時間)
東京・・・中央自動車道・・・長野自動車道(松本・豊科経由)・・・上信越自動車道須坂長野東IC
・・・小布施・中野経由でR117戸狩(約4時間30分)

■大阪・名古屋方面■
名古屋・・・中央自動車道・・・長野自動車道(松本・豊科経由)・・・上信越自動車道須坂長野東IC
・・・小布施・中野経由でR117戸狩(約4時間10分)



施設INFORMATION

- 収容/80名●客室/和室12・洋室9●ダイニングルーム(80名収容)●ラウンジ●大広間
- 浴室(男女各1)●売店●専用体育館●ホール●専用テニスコート(4面)●マイクロバス(25人・10人乗)●大駐車場完備●レンタルスキー 100セット●おみやげショップ
- 全室冷暖房完備

PENSION

JO-TOGARI 〒389-24 長野県飯山市戸狩スキー場
☎0269(65)4562 FAX0269(65)3434

●お問い合わせ・お申し込みは……

信州・戸狩スキー場



PENSION
JO-TOGARI

Leisure



見晴らしが良い光ヶ原牧場



スポーツ・キャンプにとん平高原



カヌーで千曲川下り



ちょっと足を延ばして野尻湖



クアハウスを始め戸狩温泉、湯滝温泉などの共同浴場も/

心かよう安らぎの空間



Let's Ski



広大なパノラマゲレンデ



輸送力アップ/クワッドリフト



千曲川に映るナイターゲレンデ

戸狩スキー場

3つに大別されるゲレンデは初級者から上級者まで楽しみ、クワッドリフト等の完備で滑り出しはスピーディー/ナイタースキーも、ロマンティックにスポーティーに楽しめます。アフタースキーは当館のおみやげショップで旅の思い出をショッピング。

さわやかな日々を戸狩高原で!

やさしい風がそよぎ、深緑が踊ります。深呼吸するたびに自然が体の中を駆け巡る。ここは戸狩高原。

さわやかな空気の中、楽しいレジャーに、活気あふれる合宿に、行き届いた設備とまごころのサービスでペンションフロアはリゾートプランをサポートします。

Front

和やかに広いスペースのフロント



Dining

心をこめたお食事と楽しい時間をダイニングルームで

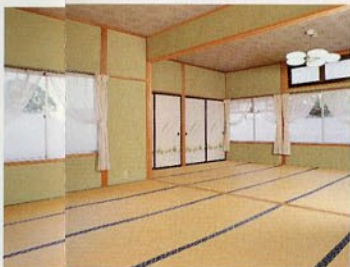


Lounge

気の合う仲間との語らいに、のんびり憩うひとときを………解放的なラウンジで

Room

静かで落ち着ける和室



Convention

文化系の合宿に、ゼミナール、ミーティングに多目的に利用できる大広間



Room

ロマンティックでやわらかい色調の洋室



Skiers Room

グループ、ファミリー向けの仲良しスペースのスキヤーズルーム

Bath Room

一日の疲れを癒します浴室

おもいっきり合宿!!

スポーツ合宿、文化系合宿と様々な合宿に対応できるのは専用体育館を完備しているから! 楽しく、快適に、充実した合宿をお過ごしください。



専用体育館は当館より100m



専用体育館(12×24×9m)、ホール(170×35×24・14畳)、貸琴(13弦40面・17弦2面)、専用テニスコート(4面)、卓球台(15台)、ピアノ(1台)、オルガン(1台)、譜面台(10)、囲碁(20組)、将棋(20組)、茶道具(10組)、華道具(20組)、黒板(2)、机(30脚)、アンブ一式・洋弓(35立)、ハンド・サッカー・ラグビーのゴール有、道場(170畳)、公共施設/飯山市民体育館(48×36×10m)、市営理球場(100×110×100m)、戸狩総合グラウンド3面(バドミントン有・サッカー・アーチェリー)テニスコート8面etc.